

Wichtiges im Überblick:

- 7 x 2-Zimmer-Wohnung
- Wohnflächen ca. 53 – 75 m²
- Kaltmieten ca. 500 - 700 Euro
- Erdwärmeheizung
- Photovoltaikanlage (zur Unterstützung der Heizung)
- Fußbodenheizung
- Bodengleiche Duschen
- PKW-Stellplätze
- Außenjalousien
- Balkone/Terrassen
- Fahrstuhl
- SAT-Anlage
- Waschmaschinenanschluss im Bad oder im Abstellraum
- Fertigstellung voraussichtlich im August 2023

Hier erreichen Sie uns:

Enzer Str. 94
31655 Stadthagen

Telefon: 05721-8001-0
Telefax: 05721-8001-11

E-Mail: info@wohnbau-shg.de
Internet: www.wohnbau-shg.de

Öffnungszeiten:

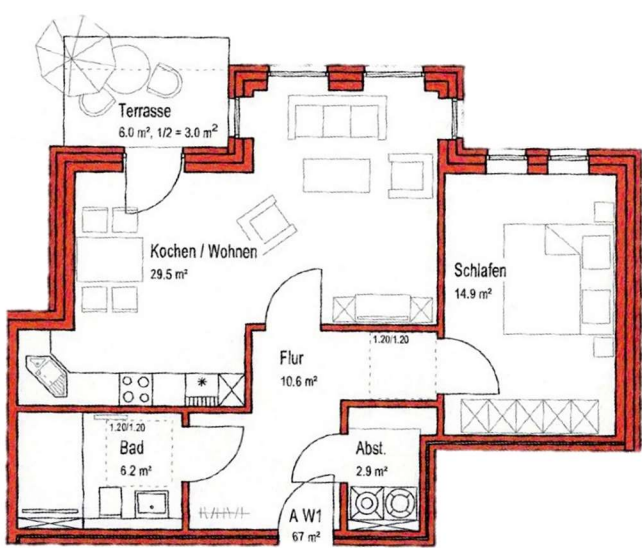
Mo. – Mi.: 8.00 – 16.30 Uhr
Do: 8.00 – 18.00 Uhr
Fr.: 8.00 – 12.30 Uhr



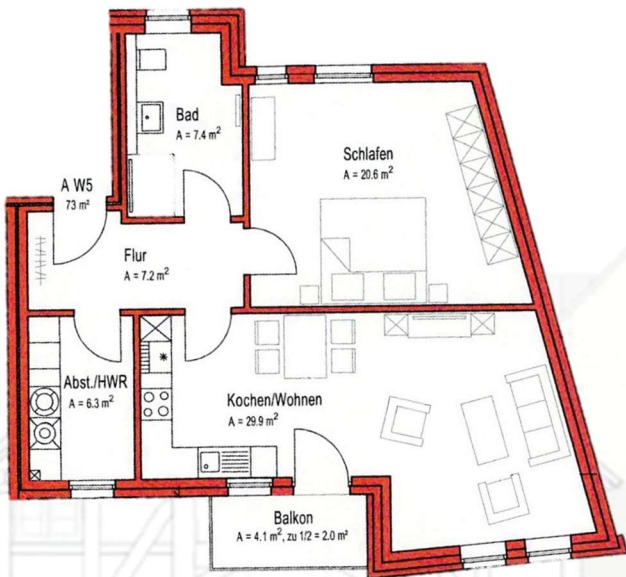
2-Zimmer-
Wohnungen

Krumme Straße 35





Variante 1 - 67m²



Variante 1 - 73m²

Raumaufteilungen:

Variante 1:

Küchen- und Wohnbereich,
Schlafzimmer, Bad, Flur, Terrasse,
Abstellraum in der Wohnung

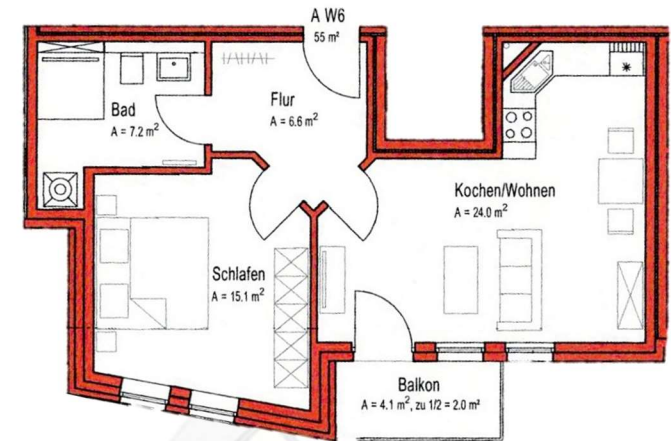
Variante 1:

Küchen- und Wohnbereich,
Schlafzimmer, Flur, Abstellraum
außerhalb d. Wohnung

Variante 3:

(rollstuhlgerecht)

Küchen- und Wohnbereich,
Schlafzimmer, Bad, Flur, Terrasse,
Abstellraum außerhalb d. Wohnung



Variante 2 - 55m²



Variante 3 - 75m²